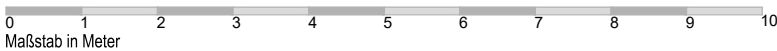
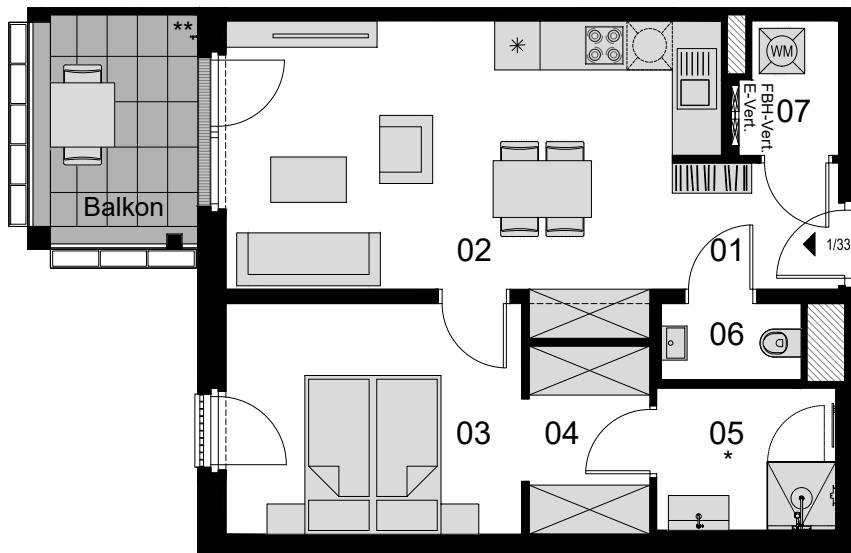
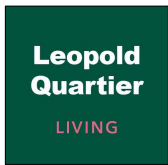
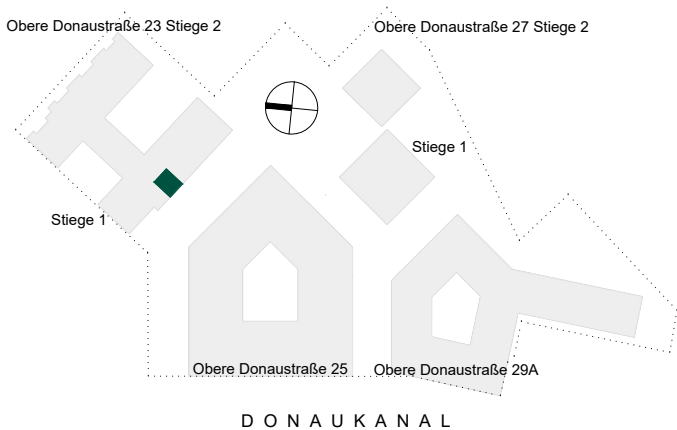


Obere Donaustraße 23 | 1020 Wien
STIEGE 1 | 3. Obergeschoß | Top 33



Lage im Gebäude



Wohnnutzflächen

01 Vorraum 3,67 m ²	05 Bad 4,41 m ²
02 Wohnküche 23,16 m ²	06 WC 1,86 m ²
03 Zimmer 11,93 m ²	07 Abstellraum 2,22 m ²
04 Umkleide 4,09 m ²	GESAMT 51,34 m ²

Nebenflächen

Balkon 6,55 m ²
Kellerabteil 1,45 m ²

Die in den Plänen eingezeichneten Einrichtungsgegenstände dienen der Illustration und sind nicht im Lieferumfang enthalten (ausgenommen Sanitärausstattungsgegenstände). Flächenangaben basieren auf derzeitigem Planungsstand und können ausführungsbedingt geringfügig abgeändert werden. Ansonsten gilt die Bau- und Ausstattungsbeschreibung. Änderungen während der Bauausführung infolge Behördenauflagen, haustechnischer und konstruktiver Erfordernisse vorbehalten. Für Möbeleinbauten sind Naturmaße zu nehmen.
 * Abweichende Raumhöhe siehe Bau- und Ausstattungsbeschreibung. ** Frostsicheres AV DN 15 - Kemperventil
 Stand: 16.05.2024

